

ボランティア募集 & イベント情報

問合せ先のないものは、  
すべて鶴見区ボランティアセンター  
(区社協内 ☎504-5625)へ

サンタ大募集!

～サンタがつるみにやってくる～

クリスマスの時期に、施設などを訪問してプレゼントを配ります。性別・年齢不問!初めてボランティアをする方も大歓迎。今年のクリスマス、一緒にサンタになりませんか?

区社協送迎サービスボランティア募集

公共の交通機関を利用することが困難な高齢者、障がい者の送迎ボランティアを募集します。

【日時】月～土、9:00～17:00

【謝礼】1回につき500円

【条件】週2、3回以上活動が出来る方・普通免許運転歴3年以上の経験があり健康で安全な運転が出来ること・過去2年間運転免許停止処分を受けていないこと  
※登録にあたっては講習があります



コミュニケーション講座～傾聴から始めよう～

これからボランティアを始める方を対象に、ひとの話に耳を傾ける「傾聴」を切り口にして、コミュニケーションについて学びます。  
※2日間とも参加できる方・講座終了後、ボランティア活動に参加できる方

【日時】①11月6日(水) 13:00～16:30

②11月7日(木) 13:00～16:30

【場所】鶴見区福祉保健活動拠点6階 多目的研修室A

【定員】20名(応募者多数の場合抽選)

【申込】電話で受付



鶴見区社協より <http://www.yturumi-shakyo.jp/>

「表紙クイズ」& 愛読者アンケート  
QUOカードをプレゼント!

表紙の写真を見てピンときた方、ご応募ください。応募は、はがき・FAX・Eメールで、①表紙のクイズの回答②郵便番号・住所・氏名・電話・性別・年齢③福祉つるみに手を入れた場所④ご意見・ご感想を記入の上、11月15日(必着)までに鶴見区社協「アンケート係」へ。当選は発送をもって代えさせていただきます。前号の正解は①鶴見大学でした。区社協ホームページにクイズのヒントがあります。ぜひアクセスを。



〒230-0051 鶴見区鶴見中央4-32-1UNEXビル5F

鶴見区社会福祉協議会

☎504-5619 ☎504-5616 Eメール:info@yturumi-shakyo.jp

YMCAつるみ保育園 離乳食調理&試食会

離乳食ってどうやって作るの? 保育園ではどんなふうに使っているの...など、離乳食調理&試食しながらお話をします。

【日時】10月29日(火)9:30～11:30

【場所】鶴見中央地域ケアプラザ

【定員】5組(電話での事前予約制・定員 になり次第受付終了)

【対象】これから離乳食を始める方、離乳食を始めて1～2か月の方

【申込・問合せ】YMCAつるみ保育園 電話:045-500-5030

善意銀行寄付者 善意の寄付をありがとうございました  
平成25年5月1日～8月31日

金銭寄付者(敬称略・順不同)

北原早苗 ●岩澤寿鶴子(3) ●向井文俊 ●(株)ニュー・トーヨー(5) ●神奈川土建横浜鶴見支部 ●生麦地区センター ●中島明高 ●鶴見区更生保護女性会 ●小林健治 ●東寺尾商品開発部 ●鶴見区工業会 ●匿名(4)

物品寄付者(敬称略) 吉兆グループ(4) ●匿名(2)

寄付の方法 ①区社協窓口への持参(月～土 9時～17時) ②銀行振込  
★物品寄付についてもご相談ください。

振込先 横浜信用金庫 鶴見駅東口支店 普通042900  
社会福祉法人 横浜市鶴見区社会福祉協議会  
善意銀行 中嶋 優子(ナカジマ ユウコ)

高齢の方、障害のある方の日常生活を支援します

“お互いさま”で支えあう鶴見の町づくり

あしほはボランティアからスタートしたNPO法人です。助け合いの気持ちを大切に鶴見という地域に根ざした活動を続けています。

介護保険  
指定

障害者  
総合支援法  
指定

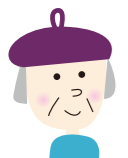
横浜市  
ホームヘルプ  
事業委託

あしほ助けあい  
サービス

ヘルパー派遣&ケアプラン作成

鶴見区鶴見中央4-15-2-2F(京急鶴見駅1分)

特定非営利活動法人 あしほ ☎045-506-1166



福祉

つるみ

73

点字・録音版も!

【第73号】2013年10月1日発行/編集・発行◇社会福祉法人 横浜市鶴見区社会福祉協議会 TEL.045-504-5619 FAX.045-504-5616

特集 赤い羽根共同募金  
あなたの気持ちで、  
誰かの役に立っている



表紙クイズ ここは鶴見のどこの空? 応募方法はウラ表紙をご覧ください  
地域カッセイカマンHTが活躍するまちのケアプラザはどこでしょう。HTは地域の頭文字です。  
①駒岡地域ケアプラザ ②潮田地域ケアプラザ ③東寺尾地域ケアプラザ

地域のルールを、安全を、そして自然と平和を守る「地域カッセイカマンHT」。その姿を見た者は思わず笑顔になりトモダチになる。果たしてその正体は?

特集

# 赤い羽根共同募金



## —じぶんの町を良くするしくみ。今年も10月1日から始まりました

赤い羽根共同募金は、福祉施設や当事者・ボランティア活動団体などのための募金。誰かの役に立ちたい、というみなさんの助け合いの気持ちをたくさん寄せてください。みなさんの気持ちは、こんな活動にいかされています。

生かされています! 気持ち1  
みなさんの

## 高齢者の地域交流

寺尾第二地区  
社会福祉協議会

地域の人たちのおもてなしの心に、参加するお年寄りの笑顔がこたえる「おたのしみ福祉大会」。第16回目の今年も楽しい時間があったという間に過ぎていきました。募金は、昼食の材料購入や記念品などにもいかされています。



当選番号を掲げた参加者に、記念品を届けて声がけ・手渡し

舞台上響く合唱の声。身を乗り出して聴く参加者の姿も

## てづくりお弁当

生かされています! 気持ち2  
みなさんの

ランチさるびあ

週3回、50食前後のお弁当をつくり、ボランティアグループ「鶴の恩返し」が届けます。潮田地域ケアプラザの開設と同時に活動を始め、間もなく20年を迎えるランチさるびあ。いただいた募金は活動費の一部にいかされています。「喜んでくれる人がいる限り活動を続けます」(三谷富二子代表)。



数時間で50食を作るのはチームワークがあってこそ

手を止めてカメラに収まってくれた火曜日のメンバー



生かされています! 気持ち3  
みなさんの

## 保育環境の整備



雨の日には通路確保としても役立っています。

上末吉白百合保育園

夏になると日当たりのいい広い園庭を見渡すテラスプールがお目見えします。その上にある日除けテントはいただいた募金を元に設けられたもの。赤い羽根に込められたみなさんの気持ちは、こうした形で子どもに、保護者に伝わっています。

生かされています! 気持ち4  
みなさんの

## 障害者グループホームの整備

グループホーム小さな夢

入居者や職員が食事・歓談を楽しむ居間と介助者の宿泊室のエアコンを交換しました。猛暑が続いた今年の夏は大助かりです。いただいた募金は、老朽化する施設や設備などの補修に頭を悩ませるグループホームのやりくりを助けています。



共同募金 鶴見区だより2013



街頭で募金をお願いする風景をあちこちで見ると季節になりました

24年度、みなさんから寄せられた寄付金の総額は2699万70円(赤い羽根共同募金2040万1320円+年末たすけあい募金658万8750円)でした。このうち、自治会・町内会などを通じてお願いした「戸別募金」は2563万1257円で約95%を占めます。区民のみなさんの気持ちが大きな支えになっているのが鶴見区の特徴です。

街頭募金  
53万4893円

寄付金の内訳

法人・職域募金  
53万3552円

学校募金  
16万5750円

戸別募金  
2563万1257円

イベント募金・その他  
12万4618円

募金箱設置に協力していただける企業や商店(街)、施設などを募集しています。募金は、地域の社会福祉の充実などにいかされます。

赤い羽根共同募金は、地区社会福祉協議会の支援(高齢者配食サービスなど)、社会福祉の意識啓発(「福祉つるみ」発行など)や災害見舞金として、また、民間社会福祉施設・団体の運営補助といった形でいかされます。募金箱設置にご協力をお願いいたします。

お問い合わせ先  
鶴見区社協(504-5619)

振込で募金 できます!

共同募金振込先  
横浜信用金庫 鶴見支店  
普通 070471  
共同募金 事務局長 中嶋優子(ナカジマユウコ)



●鶴見区社会福祉協議会 事業・決算報告

平成24年度事業・決算を報告します。詳細は区社協ホームページにアップしています。ぜひご覧ください。郵送をご希望の方はご連絡ください。事務局より送付いたします。