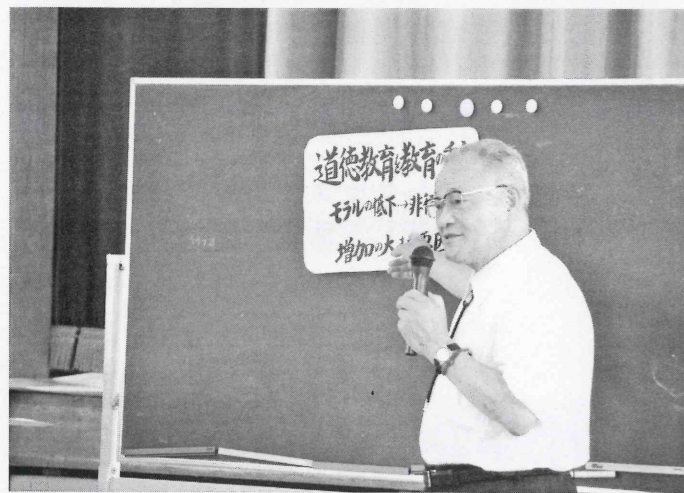


## 社会福祉健民大運動会



## 「社会を明るくする運動」地区集会と講演会を開催



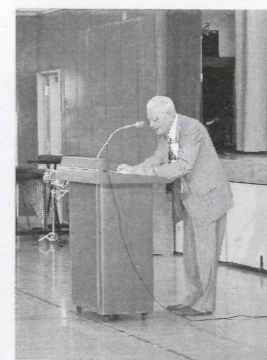
天候に左右されず開催したいという思いで、今年も7月15日午後3時から岸谷小学校体育館にて生麦第二地区集会を開催しました。総勢650名参加の下に主催者挨拶に続いて八幡鶴見副区長、佐藤信男区社協会長、鈴木秀志県議員の祝辞を頂きました。

今回の講演に講師・高麗義一氏をお招きして「良い子を育てる親の心掛け」と題してご講演を頂きました。小学生はもとより若人達を育てる、見守る、保護者向けの内容でお願いしました。講演は大変に重厚な内容で、わかりやすく、参加者からも拍手は多く、深く感銘を受けました。

「安心、安全まちづくり」に協力できたかとの思いでした。  
(社協事務局 吉川節郎 記)



## 平成25年度 敬老大会



・生麦第二地区の秋の行事としてはビッグイベントに入る敬老大会は10月13日に開催しました。式典の後は日頃、練習を重ねているご年配方が数多くおられまして、その発表会、「檜舞台」が敬老大会です。

今年も67名が20の出し物をご披露されました。

オープニングは岸谷小学校児童による金管バンドで「聖者の行進」でした。フラメンコあり、手品ありで、演芸内容も豊富です。

式典にはご来賓に、征矢鶴見区長、中嶋社協事務局長、消防、議員の方々、学校関係、郵便局、地域ケアプラザ、商店会長等々多数の方の参加をいただきました。

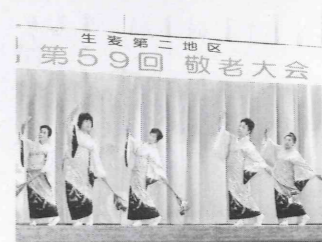
今大会の高齢者夫婦の代表として池谷戸自治会の森口清次郎・明子ご夫妻に記念品が贈呈され、末永くお元気で過ごされる様、祝福しました。

演芸は予定時間を越えて午後4時すぎまで行われ最後はお楽しみ抽選会です。どなたに1等賞が届くのかドキドキの一瞬でした。

参加者はご来賓、演芸者を含め950名でした。

準備に多大な時間と、多くの人々の手を劳しましたが終了を迎えてやりがいのある行事であることを痛感しました。

(社協事務局 吉川節郎 記)



## 子育てサロン

生麦第二地区では、東寺尾第一会館、岸谷会館、南部明朗会館の三カ所に分かれて地域の子育て支援を行っています。運営方法は三カ所三様ですが、共通して月1回の午前中に活動、資金として社会福祉協議会からの援助金を利用しています。

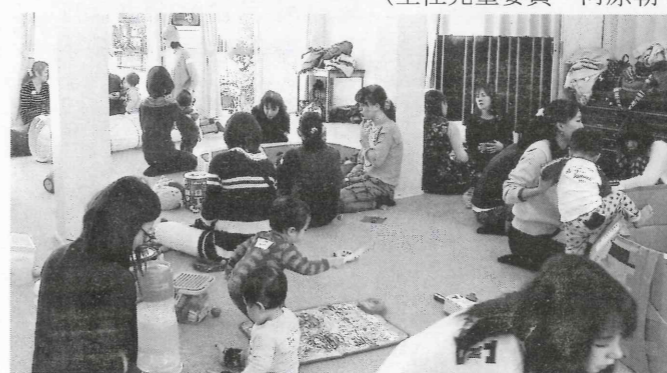
参加するのは赤ちゃん教室を卒業した一歳から就園前までの子供たちとママさんたちです。フリーの遊び場を提供し、季節ごとのイベント（ひなまつり、七夕、クリスマスなど）を楽しんでいます。又、ママさんたちの交流、情報交換の場としても役立つ様です。

様々な理由でこの場に来られない親子さんたちをどの様にして「地域の輪」に引き込んでいくか、それがこれからの課題です。

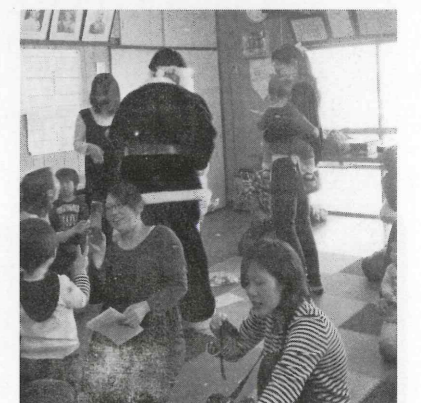
(主任児童委員 河原朝子 記)



南部明朗会館



岸谷会館



東寺尾第一会館

## ふれあい昼食会

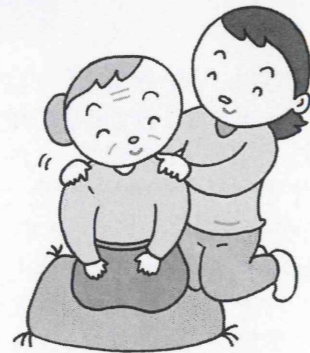
年度・後半の行事として永年続けてきています、一人暮らし高齢者の昼食会は今年も3月までの期間中に生麦・岸谷地区、東寺尾地区の会館およびケアプラザの施設で8町会・13回の昼食会を開催中です。

平成23年度は6町会・11回、24年度は8町会・12回でしたが今年度は8町会・13回と1年毎に実施回数と町会数が増えているのが嬉しいです。事務局としては各町会で高齢者への福祉還元の一環として呼びかけ、お願いしています。

日頃、一人ご家庭での食生活では味気ないので、わずかな機会ですが人の集まりの中で一緒に食事を楽しめればよいかと応援しているところです。区社協からも補助金をいただいています、これに地区社協からも資金を援助しています。

食事会には、地区社協会長、連合会長、鶴見区社協・区役所から食事のご様子を伺うため出席をお願いします。時には地元・ケアプラザの関係者も出席して下さります。高齢化が進むこれからの時代、ますます重要度の増す行事かと思っています。

(社協事務局 吉川節郎 記)



## 生麦第二地区、今後の予定

平成25年最後の予定としまして「地区社協研修会」を予定しています。

今回はケアプラザ「若竹会」のご好意で、介護施設「わかたけ鶴見」の施設見学会を開きます。

期日 3月1日(土) 東寺尾地区：5町会 3月8日(土) 生麦・岸谷地区：8町会

詳細は案内状にて皆様のお手元へ配布いたします。

(社協事務局 吉川節郎)

## 編集後記

事務局を担当して早いもので3年の月日が過ぎようとしています。次々と行事が押し寄せ、資料の整理も自己反省する間もない3年だったというのが率直な所感です。

「石の上にも3年」で4年目には少しはましな運営が出来るよう更なる思考を繰り返してゆこうと思っています。

(事務局 吉川節郎)

生麦第二地区

# 社協 だより

第4号

平成26年3月吉日

発行 生麦第二地区社会福祉協議会

会長 青木 義雄

## 平成25年度の活動について

生麦第二地区社会福祉協議会

会長 青木 義雄

平成25年度は、5月19日に寺尾小学校で「社会福祉健民運動会」を開催し、各町対抗競技などで盛り上がり、岸谷第四自治会が優勝しました。

7月16日には「社会を明るくする運動」を岸谷小学校で開催し、高麗義一氏による講演で、「良い子を育てる親の心掛け」を聴講しました。自分の家庭から実行することが大切であることがよくわかる講演でした。そして東台小学校金管バンドと寺尾小学校金管バンドの見事な演奏がありました。

10月13日には岸谷小学校で敬老大会を開催しました。良い天気恵まれて大勢の方が参加され、盛大に行われました。式典の後、演芸会ではオープニングに岸谷小学校の金管バンドの演奏があり、続いて各町の皆さんによる踊り、手品、尺八、詩吟、民謡などの演芸がありました。そしてお待ちかねの抽選会があり、景品をお持ち帰り願いました。

9月15日には生麦中学校でボッチャ大会を開催しました。この競技はお年寄りから子供まで一緒にプレーすることが出来るので皆で楽しむことが出来ました。

11月14日からは、「一人暮らしの高齢者給食会」を始めました。来年の3月まで行います。また、年度を通じて子育てサロンなどを行っています。

これからも自治会・町内会、民生委員児童委員協議会、保護司会、老人クラブ、健民委員会、保険活動推進員会、婦人部、学校、PTA、商店会、各種事業所などと協議して活動をしていきたいと思っておりますのでよろしくお願い申し上げます。

皆様のご健勝とご多幸をお祈りいたします。



## 生麦第二地区のスポーツ行事の報告

当生麦第二地区では、毎年スポーツ部門の行事を2大会開催しています。まず、社会福祉健民大運動会が5月の第三日曜日に寺尾小学校で開催されました。参加人員2,500名の大規模な運動会です。当地区は13町会あり、縦に広いので、隔年で生麦中学校と寺尾小学校をお借りして開催しています。生麦中学校では岸谷・生麦地区のお年寄りの皆様を御招待し、寺尾小学校には東寺尾地区のお年寄りを招待しました。

次に、ボッチャ大会を9月15日の日曜日に開催しました。会場は生麦中学校の体育館を借用し、13町会から36チーム(幼児からお年寄りまで選手150名、役員20名)を招集し、バトミントンコートサイズの試合場を6面作り、各コート6チームに分け予選をリーグ戦の総当たりで順位をつけ、各コートの順位でチームを振り分け決勝のリーグ戦を行い総合順位をつけました。

(健民会長 海老塚 伸一 記)

<関連写真は次のページへ>